

2022年度 十勝バス

日帰り路線バスパック

《社会見学・歴史・芸術に
関心のある方へ①》



「ばんえい十勝・とかちむら」バスパック

世界でここだけの競馬、必見です♪



【帯広駅発着】通常600円のところ

大人/**550円**・小人/**350円**

【帯広駅→ばんえい→空港・空港→ばんえい→帯広駅】
通常1,400円のところ

大人/**1,300円**・小人/**750円**

★内容★バス乗車券+とかちむら200円利用券+ばんえい
ボールペン

◆通年販売(但しレースは基本的に土・日・月のみ)

◆帯広駅⇄競馬場はバスで約10分、15～20分間隔で運行
系統番号:[1][2][10][17][31][72]をご利用ください。

★競馬の裏側を探検する「バックヤードツアー」はオススメ。
「とかちむら」では十勝の食を満喫だね♪



「愛の国から幸福へ」バスパック

恋人の聖地で幸せGET♪



【帯広駅発着】

大人/**1,000円**・小人/**500円**

★内容★帯広市内1日乗車券+記念きっぷ

◆通年販売

◆帯広市内1日乗り放題(一部路線を除く)なので、自由
に思い思いのペースで巡ることができます。

◆帯広駅⇄幸福はバスで約50分、[60]広尾ゆきにご乗車
ください。降車後、徒歩5分で到着します。

★とても縁起の良い駅名のため1970年代から現在まで大
人気の名所。両駅とも「恋人の聖地」に選定され、幸福
駅では懐かしい駅舎と売店のグッズは見逃せません。愛
国駅ではSL機関車の展示と交通記念館として旧国鉄時
代の品々を見学できます。1日かけてゆっくりと廃線史跡を
巡ってみませんか？



☆裏面へ続きます→→→♪

「ビート資料館・満寿屋パン麦音」バスパック

北海道特産ビートの歴史を学び、十勝産100%小麦を使用したパンを堪能♪



【帯広駅発着】通常900円のところ

大人/**700円** ※小人設定なし

★内容★

バス乗車券＋入館券＋満寿屋パン「麦音」特典クーポン

◆ 通年販売(年末年始を除く)

◆ 帯広駅⇄稲田橋・西12条34丁目はバスで約25分。[60]広尾ゆきまたは[70][72]大空団地ゆきにご乗車ください。

★ 砂糖の原料で寒冷地作物の北海道特産ビート、みなさんはご存知ですか？ここビート資料館では歴史・栽培・糖業まで楽しく学ぶことができます。また隣接の「麦音」は東京出店で話題の満寿屋パンさんが運営しており、十勝産100%小麦とビート糖で作ったおいしいパンをゆっくり堪能しましょう。お得なクーポンが付いていますよ♪

「帯広百年記念館・帯広美術館」バスパック

帯広の歴史と美術品に触れ合い、優雅な癒しのひとときを♪

【帯広駅発着】通常1,040円のところ

大人/**900円** (高校生以上)

★内容★ バス乗車券＋入館券＋特別展優待割引券

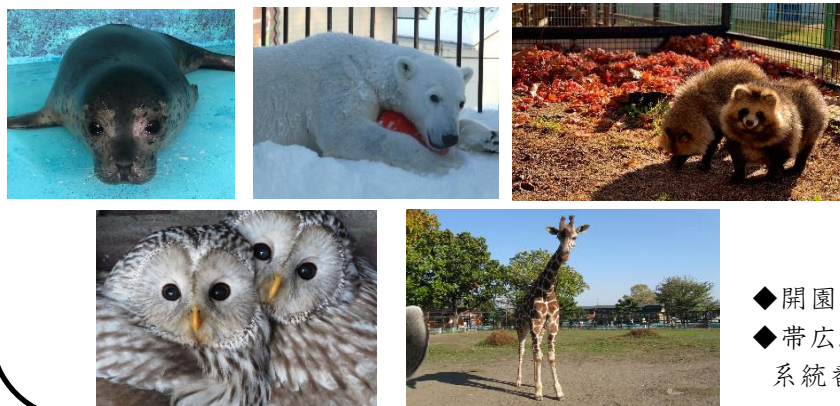
◆ 通年販売(休館日、年末年始を除く)

◆ 帯広駅⇄春駒通12条はバスで約15分、30分間隔で運行。降車後、徒歩7分程度かかります。系統番号:[3][21]をご利用ください。

★ 十勝の歴史・産業・自然まで幅広く紹介している百年記念館と通年に渡り様々な展覧会が開催されている美術館。文化に触れ合う1日はいかがでしょうか？周辺は緑が多く散策にも最適です♪

「おびひろ動物園」バスパック

☆家族でのんびり思い出づくり



【帯広駅発着】通常860円のところ

大人/**600円** (高校生以上)

★内容★ バス乗車券＋入園券

◆ 開園日 夏季:4/29～11/3の毎日 冬期:未定

◆ 帯広駅⇄動物園はバスで約20分、60分間隔で運行
系統番号:[70]大空団地ゆきをご利用ください。

●お問い合わせ●

◆ 十勝バスホームページ直結QRコードはコチラ→



十勝バス 帯広駅バスターミナル 電話:0155-23-5171

ホームページ:<http://www.tokachibus.jp/>

十勝バス

検索

★ガーデン・温泉・施設見学・グルメ&スイーツなど全部で24コースあります。

詳細はホームページでチェックしてください☆”